

BATES  
CARGO  
PAK®

## FLEX PLASTIK

### *Anvendelse*

Flex Plastik anvendes til sikring af gods, der transporteres med container eller lastbil, og som risikerer at blive udsat for belastninger på op til 9 tons.

Den tomme luftpude placeres i mellemrummene omkring godset og fyldes ved hjælp af trykluft. Luftpuden tager præcis form efter mellemrummet og støtter og stabiliserer godset effektivt under transporten. Luftpuden er til engangsbrug og særlig velegnet til smalle mellemrum.

### *Materialer*

Flex Plastik består af tre lag PE-kvalitetsfolie, som er co-extruderet. Det giver giver ultimativ styrke og tæthed.

### *Ventil*

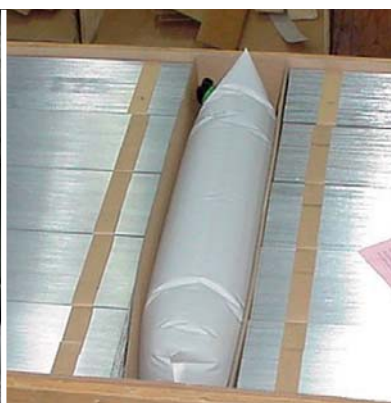
Flex Plastik er forsynet med en patenteret ventil, der sikrer meget hurtig fyldning. Ventilen er drejbar og kan derfor fyldes fra alle vinkler. Den lukker automatisk efter påfyldning af luft. Meget brugervenlig i alle lastesituationer.



### *Luftpuder fra Bates Cargo-Pak...*

- fås i flere forskellige typer og størrelser afhængig af gods og transportform.
- tåler op til 90% relativ luftfugtighed (RH) ved 60°C
- velegnet til brug i våde miljøer på grund af det helt unikke materialevalg og -sammensætning.
- er udelukkende fremstillet af miljøvenlige materialer - folie og ventil er af 100% genanvendelige materialer. - opfylder de europæiske regulativer om indhold af tungmetaller.
- er på grund af deres lave vægt meget arbejdsmiljøvenlige.
- leveres i praktiske, modultilpassede kartoner, som passer til de gængse palle- og reolsystemer.
- markedets hurtigste fyldetider.
- kan anvendes under alle klimatiske forhold.

ISO 9001  
CERTIFIED



*Luftpuder kan stabilisere stort set alt gods.  
Let og tungt - skrøbeligt og svært.*

Løbende kvalitetskontrol  
sikrer høj, ensartet kvalitet.



## Tekniske specifikationer

		Maksimal belastning							
Størrelse i cm		60 x 110	85 x 75	85 x 120	85 x 180	100 x 180	100 x 200	115 x 185	115 x 210
Belastning i tons ved afstand på:	10 cm	1,9	1,8	3,4	5,1	6,6	7,2	8,0	9,2
	15 cm	1,2	1,1	2,2	3,4	4,5	5,0	5,4	6,4
	20 cm	0,7	0,7	1,4	2,3	3,1	3,3	3,7	4,4
	25 cm	0,4	0,4	0,9	1,6	2,2	2,5	2,9	3,4
	30 cm		0,3	0,7	1,2	1,7	2,0	2,3	2,7
	35 cm		0,2	0,4	0,9	1,3	1,5	1,8	2,2
	40 cm					1,0	1,2	1,5	1,8
	45 cm					0,7	0,9	1,1	1,4
Max. mellemrum i cm:		25	37	37	37	45	45	52	52

### Styrke

Den maksimale belastning afhænger af luftpudens størrelse samt afstanden mellem godset. Tabellen ovenfor viser, hvilken belastning forskellige størrelser luftpuder kan modstå ved forskellige mellemrum. Ved en afstand på eksempelvis 10 cm hvor der benyttes en luftpude på 115 x 210 cm, kan luftpuden modstå en belastning på 9 tons.

### Fyldetider

60 x 110	11 sek.
100 x 220	46 sek.

Fyldetider baseret på 3/4" slange og 4 bar (56 psi) tryk.  
Fyldetider for mindste og største Flex Plastik luftpude.

### Fyldning

Som fyldestyr anvendes Bates Flex Inflator. Ved fyldning skal fylde-spidsen på pistolen skubbes helt i bund. Luftpuden må ikke komme i kontakt med skarpe eller spidse genstande og skal holdes min. 5 cm fri af gulvet for at undgå kontakt med vand eller anden væske på gulvet.

### Arbejdsstryk

Det maksimale anbefalede arbejdsstryk er 0,1 bar (1,4 psi). Sammenholdt med det høje sprængtryk giver det en sikkerhedsmargin på faktor 3 - 8 afhængig af mellemrummet.

Ved forskel i temperatur bør der tages hensyn til følgende:

- Sker der efter påfyldning væsentlig nedkøling af luften i luftpuden, falder trykket i luftpuden. Dette kan der kompenseres for under påfyldning ved at øge arbejdsstrykket en smule.
- Sker der efter påfyldning væsentlig opvarmning af luften i luftpuden, stiger trykket i luftpuden. Dette kan der kompenseres for under påfyldning ved at reducere arbejdsstrykket en smule.

Ved påfyldning skal der naturligvis tages hensyn til, at gods og emballage kan modstå det valgte arbejdsstryk.

### Tømning

Luftpuden tømmes ved at punktere den i et af hjørnerne med en spids genstand. Umiddelbart herefter kan den skæres op og fjernes.

### Vægt og dimensioner

Størrelse i cm	60 x 110	85 x 75	85 x 120	85 x 180	100 x 180	100 x 200	115 x 185	115 x 210
Artikel nummer	602110	604075	604120	604180	605180	605200	606185	606210
Antal per karton	90	80	50	45	40	35	45	40
Antal per palle	720	640	400	360	320	280	360	320
Brt. vægt / karton	25,6	23,2	21,6	28,1	29,2	28,3	38,3	38,6
Brt. vægt / palle	216	189	185	237	246	239	327	329

1) Andre størrelser kan bestilles ved henvendelse. Mindste størrelse er 40 x 45 cm.  
Plastik luftpuderne kan leveres med andre Bates Cargo-Pak ventiler efter behov.

Forhandler:



**BATES  
CARGO  
PAK®**

- the Original

Bates Cargo-Pak ApS  
Stigsborgvej 36  
DK-9400 Nørresundby  
Tlf. 96 32 88 00 · Fax 96 32 88 20  
info@bates-cargopak.com  
www.bates-cargopak.com