

**BATES  
CARGO  
PAK®**

## **BEFÜLLAUSRÜSTUNG**

### **Befüllausrüstung für Staupolster Qualitäten:**

- **Heavy**
- **Medium**
- **Reuse**
- **Light**

Wir empfehlen, zum Befüllen der Bates Cargo-Pak-Staupolster immer die Originalbefüllausrüstung sowie einen vernünftigen Kompressor zu verwenden. Die Befüllzeiten gehen aus separaten Datenblättern für jede einzelne Staupolstertype hervor.

### *Druckluft*

Alle Typen von Luftkompressoren können zum Befüllen der Bates Cargo-Pak-Staupolster verwendet werden. Die Kompressor- und Tankkapazität sollte nach Bedarf und aktuellem Verbrauch abgestimmt werden.

Die Anforderungen an die Kompressor- und Tankkapazität ist abhängig von:

- Anzahl Staupolster, die befüllt werden sollen
- Größe der Staupolster
- dem Zwischenraum zwischen den Gütern
- der gewünschten Befüllzeit

Die Wahl von Befüllausrüstung, Schlauchdurchmesser und -länge haben Einfluss auf die Befüllzeit.

### *Bates Standard Inflator*

*Bates Standard Inflator (blaue Metallspitze)*

- sichert eine optimale und schnelle Befüllzeit
- wird einfach mit einer Klemmschelle an den Schlauch angeschlossen
- wird als Standard passend zu einem 1/2" Schlauch geliefert, kann bei speziellen Bedürfnissen jedoch auch mit einem 3/8" Schlauchnippel geliefert werden

Der Bates Standard Inflator kann mit einem Manometer von Ø 40 mm (Skala 0-2,5 bar) oder Ø 63 mm (Skala 0-1,0 bar) geliefert werden

Befüllspitzen und anderes Zubehör können separat bestellt werden (siehe Rückseite)



*Bates Standard Inflator,  
Artikelnr. 096072*



*Bates Standard Inflator  
mit Ø 40 mm Manometer,  
Artikelnr. 096073*

*Bates Standard Inflator  
mit Ø 63 mm Manometer,  
Artikelnr. 096086*

### *Bates Quick Inflator*

*Der Bates Quick Inflator hat eine ganze Reihe von Vorteilen:*

- die schnellste Befüllzeit auf dem Markt
- das Befüllen kann von der Seite aus erfolgen, so dass er sehr leicht bei kleinen Zwischenräumen einzusetzen ist
- die Greifkupplung wirkt wie eine Verlängerung des Arms und macht es leicht, das Staupolster beim Befüllen im Zwischenraum festzuhalten

Der Bates Quick Inflator wird mit 1/2" Schnellkupplung geliefert, um eine optimale und schnelle Befüllzeit zu gewährleisten. Sie wird einfach mit einer Klemmschelle an den Schlauch angeschlossen

Der Bates Quick Inflator kann mit Schlauch und einem Manometer von Ø 40 mm (Skala 0-2,5 bar) oder Ø 63 mm (Skala 0-1,0 bar) geliefert werden

Die Greifkupplung und anderes Zubehör können separat bestellt werden (siehe Rückseite)



*Bates Quick Inflator,  
Artikelnr. 096078*



*Bates Quick Inflator  
mit Schlauch,  
Artikelnr. 096077*

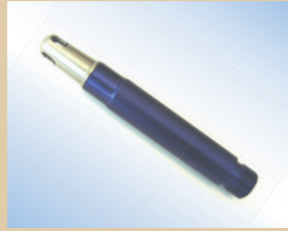


*Bates Bates Quick Inflator,  
mit Schlauch und Manometer  
Ø 40 mm Artikelnr. 096075*

*Bates Quick Inflator,  
mit Schlauch und großem  
Manometer Ø 63 mm  
Artikelnr. 096088*

# Zubehör

## Befüllspitzen und Griff



Befüllspitze, Standard Inflator, blau, Aluminium, 80 mm  
 Artikelnr.: ..... 096061



Greifkupplung für Quick Inflator  
 Artikelnr.: ..... 096054



Schlauch und Greifkupplung für Quick Inflator  
 Artikelnr.: ..... 096079



Griff für Inflator  
 Artikelnr.: ..... 096060



Griff für Quick Inflator  
 Artikelnr.: ..... 096074

## Kupplungen mit und ohne Ventil



1/2" Schnellkupplung ohne Ventil für Quick Inflator  
 Artikelnr.: ..... 096050



1/2" Schnellkupplung mit Ventil für Quick Inflator  
 Artikelnr.: ..... 096051



3/8" Schnellkupplung mit Ventil für Quick Inflator  
 Artikelnr.: ..... 096030



3/8" Schnellkupplung ohne Ventil für Quick Inflator  
 Artikelnr.: ..... 096034



3/8" Schlauchnippel für Standard Inflator  
 Artikelnr.: ..... 096057



Kupplung (Vaterteil) für Standard/Flex Inflator und Quick Inflator (wird am Inflator zum schnellen Wechseln von Inflatoren angebracht) Artikelnr.: ..... 096069

## Anschluss



1/2" Schlauch (50 m)  
 Artikelnr.: ..... 096035



1/2" Klemmschelle  
 Artikelnr.: ..... 096036

3/8" Schlauch (50 m)  
 Artikelnr.: ..... 096031

3/8" Klemmschelle  
 Artikelnr.: ..... 096033

## Manometer



Manometer mit Schutzkappe (Ø40 mm - Skala 0-2,5 bar)  
 Artikelnr.: ..... 096053



Manometer mit Schutzkappe (Ø63 mm - Skala 0-1,0 bar)  
 Artikelnr.: ..... 096041

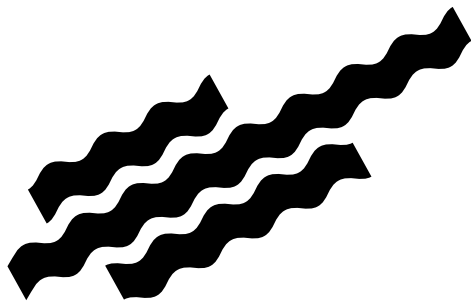
Händler:



**BATES  
 CARGO  
 PAK®**

- das Original

Bates Cargo-Pak ApS  
 Stigsborgvej 36  
 DK-9400 Nørresundby  
 Tel. +45 96 32 88 00  
 Fax +45 96 32 88 20  
 info@bates-cargopak.com  
 www.bates-cargopak.com



**BATES  
CARGO  
PAK®**

## **ATTREZZATURA PER IL GONFIAGGIO**

### **Attrezzatura per il gonfiaggio da usare per i seguenti modelli di airbag:**

- **Flex**
- **Flex Eco**
- **Flex Plastic**

Vi raccomandiamo di usare sempre le attrezzature per il gonfiaggio originali Bates Cargo-Pak ed un compressore affidabile per gonfiare i nostri airbag.

I tempi di gonfiaggio degli airbag sono riportati nelle schede tecniche di ogni modello.

### *Aria compressa*

Tutti i tipi di compressore possono essere usati per gonfiare gli airbag Bates Cargo-Pak. Il compressore e la capienza del serbatoio dipendono dai bisogni e dalla quantità di airbag usati ogni giorno.

La scelta del compressore e la capacità del serbatoio dipendono da:

- numero di airbag da gonfiare;
- la misura degli airbag;
- lo spazio da consolidare tra le merci;
- il tempo di gonfiaggio richiesto.

La scelta dell'equipaggiamento di gonfiaggio, diametro e lunghezza del tubo influenzano i tempi di gonfiaggio.

### *Bates Flex Inflator*

#### *Bates Flex Inflator*

- Garantisce un tempo di gonfiaggio ottimale e veloce.
- Facile da collegare alle tubazioni mediante un pratico clip.
- Viene fornito con raccordi standard da 1/2", e su richiesta con raccordi da 3/8".

Bates Flex Inflator è disponibile con manometro Ø40 mm (scala 0-2,5 bar) o Ø63 mm (scala 0-1,0 bar).

Ugelli ed altri accessori possono essere ordinati separatamente (vedi retro pagina).

### *Sistema di gonfiaggio Bates Flex*

L'esclusivo sistema di gonfiaggio insieme alle valvole brevettate hanno numerosi vantaggi:

**Valvole Flex:** Il grande vantaggio della nostra valvola brevettata è che si chiude automaticamente dopo il gonfiaggio.

Inoltre può ruotare di 360° rendendo possibile il gonfiaggio in tutte le angolazioni. Il sistema di gonfiaggio Flex è particolarmente adatto per intervenire in spazi molto stretti e difficili da raggiungere.

**Rilascio dell'aria:** Bates Flex Inflator è disponibile con rilascio dell'aria. Il vantaggio del rilascio dell'aria è dato dalla possibilità di far fuoriuscire una piccola quantità di aria per poter riposizionare l'airbag o per correggere eventuali errori di gonfiaggio. Questo normalmente non potrebbe essere possibile usando un airbag monouso.

**Click-on:** Bates Flex Inflator può essere fornito con il sistema Click-on. Il suo vantaggio è la possibilità di bloccare l'airbag durante il gonfiaggio senza il pericolo che l'ugello fuoriesca dalla valvola. Questo rende possibile il gonfiaggio usando una sola mano. Alla fine si libera la pistola con una semplice pressione del Click-on.



*Bates Flex Inflator  
con ugello da 80 mm,  
no. art. 096048*



*Bates Flex Inflator  
con manometro Ø40 mm,  
no. art. 096049*



*Bates Flex Inflator  
con ugello da 150 mm  
e rilascio dell'aria,  
no. art. 096059*



*Bates Flex Inflator  
con click-on,  
no. art. 096248*



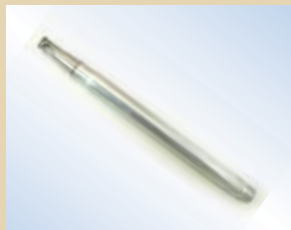
*Bates Flex Inflator  
con click-on  
e rilascio dell'aria,  
no. art. 096259*

# Accessori

## Ugelli e impugnature per il gonfiaggio



Ugello in alluminio da 80 mm per Flex inflator, no. art. .... 096040



Ugello in alluminio da 150 mm per Flex inflator, no. art. .... 096008



Ugello in alluminio da 150 mm con rilascio dell'aria, no. art. .... 096128



Ugello in alluminio da 80 mm con Click-on, no. art. .... 096240



Ugello in alluminio da 150 mm per Flex Inflator con Click-on e rilascio dell'aria, no. art. .... 096228



Impugnatura per Inflator, no. art. .... 096060

## Raccordi



Tubo da 1/2" (50 m)  
no. art. .... 096035  
Tubo da 3/8" (50 m)  
no. art. .... 096031



Fascetta 1/2"  
no. art. .... 096036  
Fascetta 3/8"  
no. art. .... 096033

## Giunti e Innesti



Giunto maschio per Standard/Flex Inflator e Quick Inflator (si adatta velocemente a tutti i modelli di Inflator), no. art. .... 096069

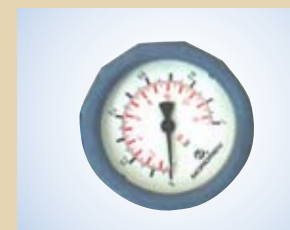


Innesto da 3/8" per Standard Inflator, no. art. .... 096057

## Manometri



Manometro con rivestimento protettivo in gomma (Ø40 mm – scala 0-2,5 bar), no. art. .... 096053



Manometro con rivestimento protettivo in gomma (Ø63 mm – scala 0-1,0 bar), no. art. .... 096041

Rivenditore autorizzato



- the Original

Bates Cargo-Pak ApS  
Ufficio Commerciale Italia

Via Carlo Martelli, 171  
44100 Ravalle - Ferrara  
Tel e Fax: 0532 412195  
Cell: 333 9889771  
mario.bonora@bates-cargopak.com  
www.bates-cargopak.it

Bates Cargo-Pak ApS

Stigsborgvej 36  
DK-9400 Nørresundby  
Tel. +45 96 32 88 00  
Fax +45 96 32 88 20  
info@bates-cargopak.com  
www.bates-cargopak.com